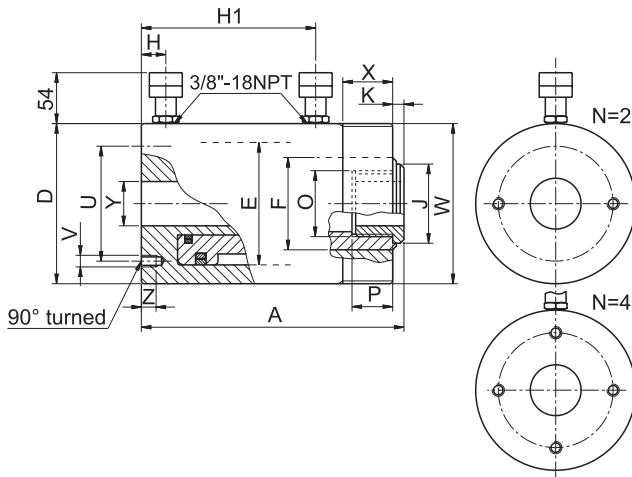


## Cylindry z otworem przelotowym, cofane hydraulicznie

# COF

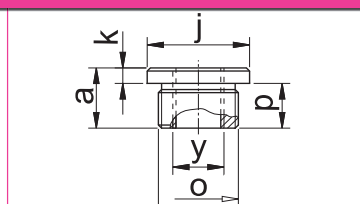


- **Udźwig** ..... **30 - 200 t**
- **Wysuw** ..... **75 - 250 mm**
- **Ciśnienie robocze** ..... **700 bar**

### Dane techniczne

Udźwig	Siła na powrocie	Wysuw	Wymag. ilość oleju	Ilość oleju - powrót	MODEL	Wys. początkowa	Średnica zewnętrzna	Średnica łtka	Średnica tłoczyska	Wysokość złączki		Średnica nasadki	Występ tłoczyska	Gwint wewn. tłoczyska	Głębokość gwintu tłoczys.	Rozstaw otw. montaż.	Gwinty w podstawie /	Głębokość gwintów	Gwint na korpusie	Gługość gwintu na korp.	Średnica otworu przelot.	Masa			
						A	D	E	F	H	H1	J	K	O	P	U	V/Z	W	X	Y	kg				
30 334	18 176	100	477	251	COF30N100	196																13			
		150	716	377	COF30N150	246	115	90	70	21	202	57,5	2	M48x1,5	32	65	2xM10 12	M115x2	20	34		16			
		250	1193	628	COF30N250	346																	21		
60 590	31 309	75	632	331	COF60N75	186																26			
		100	842	442	COF60N100	211	165	125	100	26	134	81,5	2	M72x1,5	40	90	4xM10 16	M165x4	25	54,5			28		
		150	1264	663	COF60N150	261					159												209	309	34
		250	2106	1104	COF60N250	361					309												46		
75	1015	608	COF100N75	214	155	47																			
100 947	58 568	150	2029	1216	COF100N150	289	215	165	130	36	230	117,5	4	M102x1,5	55	130	4xM12 15	M215x4	35	80,5	61				
		250	3382	2027	COF100N250	389	330	79																	
		150	76 1435	4100	2136	COF150N200	349	247	190	150	36	284	127,5	4	M112x2	60	-	-	-	-	80,5	100			
200 1979	94 924	200	5655	2639	COF200N200	380	305	230	190	37	305	167,5	5	M135x2	70	-	-	-	-	103	160				

### Akcesoria: nasadki wahlwe



MODEL	Stosować z:	a	k	j	p	y	o	kg
ZTE30	COF30N ###	39	7	57,5	32	1 1/4" - 7 UNC	M48x1,5	0,32
ZTE60	COF60N ###	47	7	81,5	40	1 5/8" - 5 1/2 UNS	M72x1,5	0,85