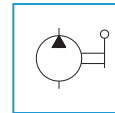


Pompy hydrauliczne 400 - 700 - 1000 bar

PS



- Pojemność użytkowa **0,42 - 0,8 l**
- Wydajność / 1 ruch dźw. **1,0 - 2,3 cm³**
- wysokie ciśnienie
- Ciśnienie robocze **400 - 700 - 1000 bar**

Zalety

Łatwe w użyciu, solidne, stalowe pompy ręczne
Dostępne w 3 wariantach ciśnienia roboczego:
400 - 700 - 1000 bar.
Pompy mogą działać w pozycji pionowej - z głowicą skierowaną w dół.

- Wszystkie pompy posiadają w standardzie:
- Zewnętrzny, regulowany zawór bezpieczeństwa
 - Szerokie stopki do łatwego montażu
 - Mechanizm blokujący dźwignię - przydatne przy transporcie

Zbiorniki dostępne w zakresie: 0,4 ÷ 0,8 L.

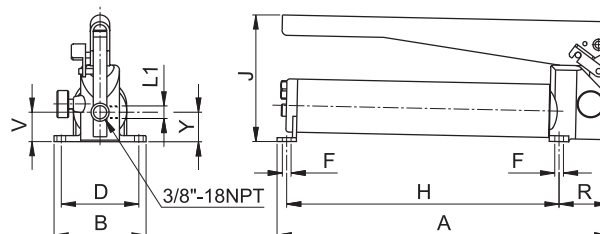
Zastosowanie

Pompy znajdują zastosowanie w użyciu z niewielkimi narzędziami hydraulicznymi i/lub pojedynczymi cylindrami wymagającymi niewielkich ilości oleju.



STANDARD

- Pompy PS posiadają gwint przyłączeniowy pod manometr 700bar.



Dane techniczne

Max. ciśnienie	Wydajność /ruch	Nacisk na dźwignię	Używać z cylindrami:	Poj. całkowita	Poj. użytkowa	MODEL	Wymiary mm										Masa
							A	B	D	F	H	J	L1	R	V	Y	
700	1,0	280	1-stronne działanie	420	300	PS100	340	95	80	9	280	130	1/4" NPT	50	32,5	32,5	3,2
1000		380				PS10010	340				280						
400	2,3	350		PS10004	340	280											
700		390		PS101	565	505	4,5										